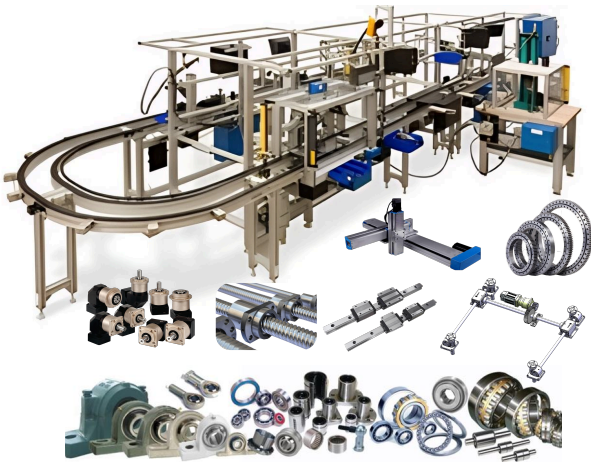


# 회사 소개서

(주)에스알텍



공장자동화 부품



가스스프링



금형 부품

# 회사개요

회사명

(주)에스알텍

대표이사

김진환

사업개시

2006년 7월 3일 법인전환 2012년 7월 4일

연락처

TEL) 051-311-7017, FAX) 051-311-7018

주소

부산광역시 사상구 학감대로 177번길 28

주요사업

공장자동화, 물류자동화부품 취급

칼라가스스프링 영남 대리점

루보FA 영남 대리점

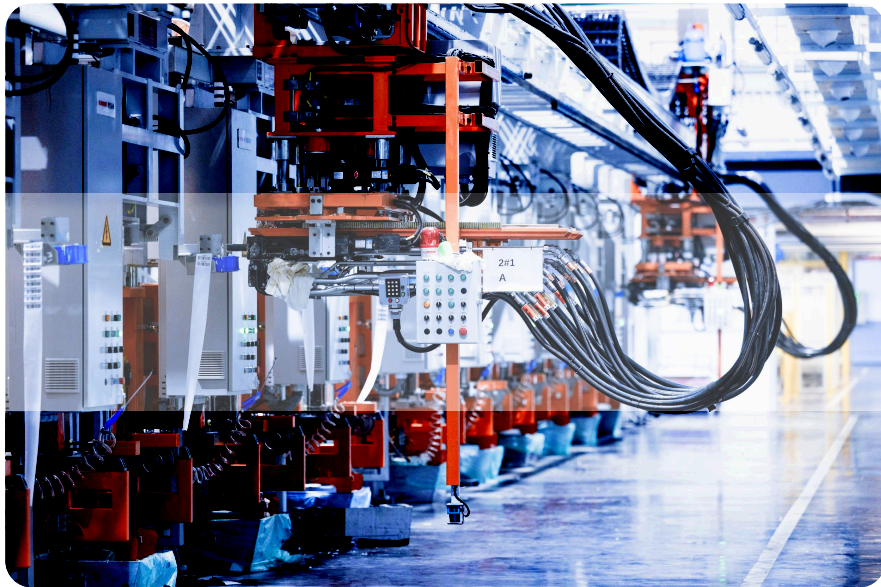
프레스, 사출금형부품 판매



# 사업개요 및 경쟁력

## 사업개요

- 에스알텍은 공장 자동화 핵심 부품과 금형.가스스프링 솔루션을 공급하는 산업 부품 전문 기업입니다.  
주요 사업은 정밀 감속기, LM가이드, 볼스크류, AGV 부품, 대형 선회 베어링 등 공장 자동화 부품 공급과 KALLER 가스스프링 및 금형부품 공급에 집중하고 있습니다.

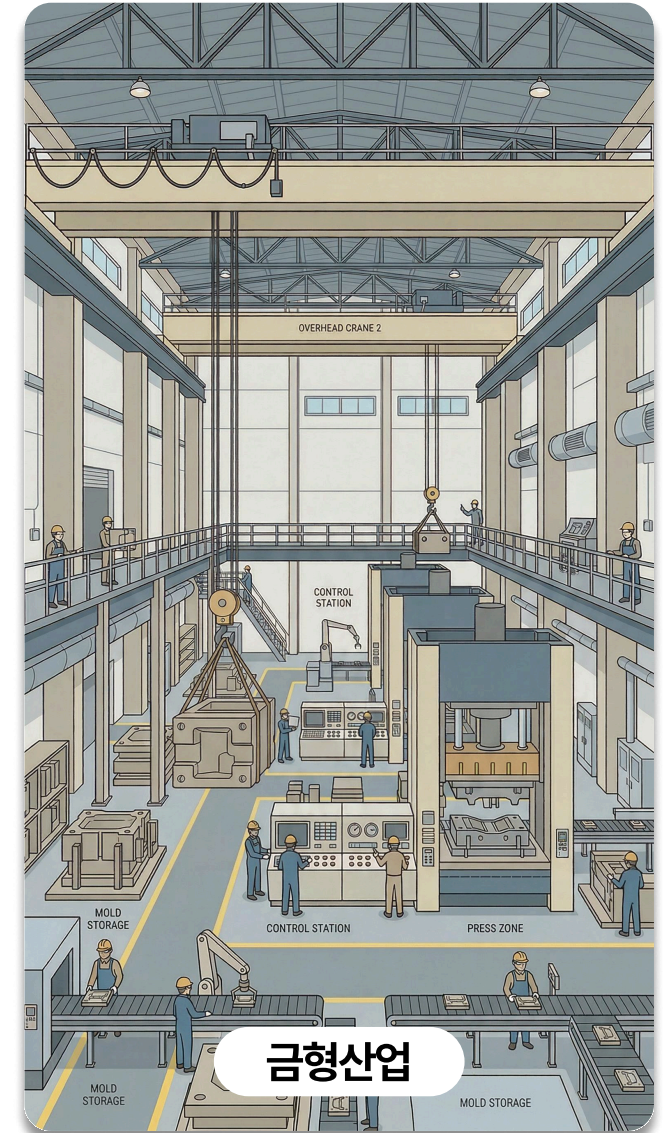
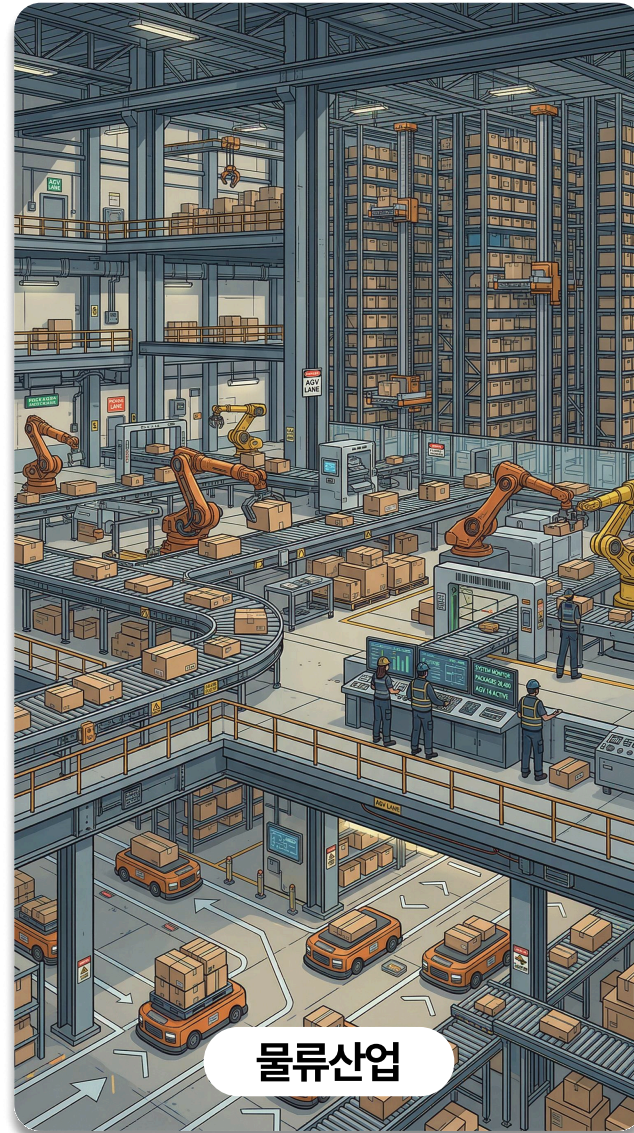
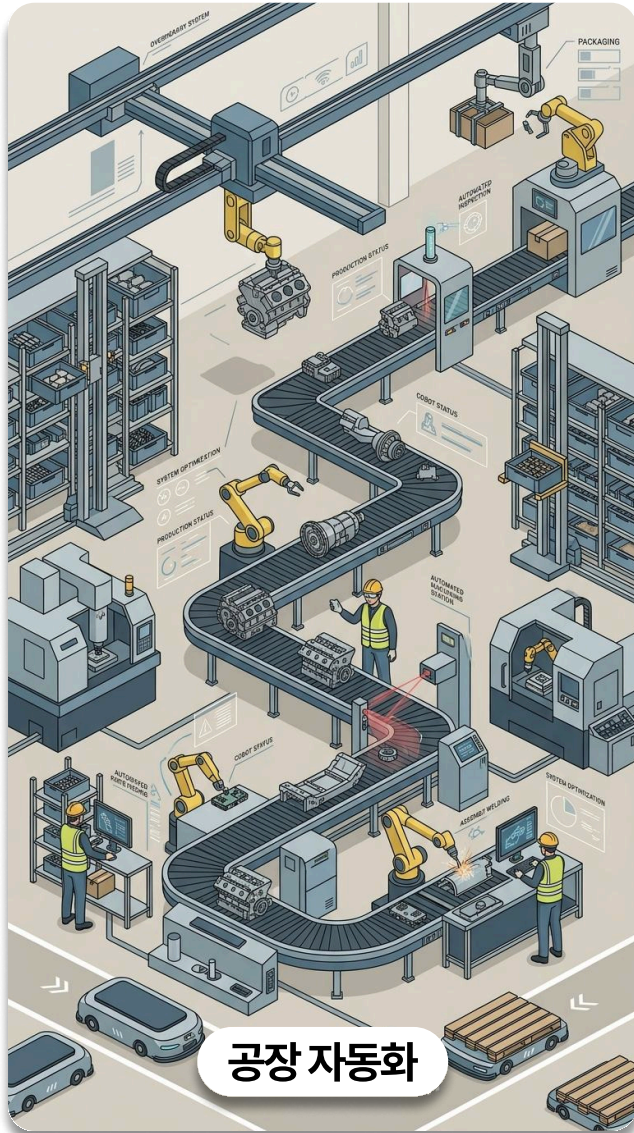


## 경쟁력

- 1. 축적된 산업부품 전문성**  
공장 자동화 부품, 금형, 가스스프링 분야에서 축적된 경험과 노하우를 바탕으로 고객 요구에 적합하고 경제적인 제품을 제안합니다.
- 2. 도면 기반의 기술 대응력**  
2D·3D 도면 검토를 기반으로 고객 사양에 맞는 부품 선정과 대응이 가능하며, 다양한 산업 현장 요구에 유연하게 대응합니다.
- 3. 검증된 브랜드와 안정적인 공급 역량**  
KALLER 가스스프링 대리점 운영 경험과 산업 부품 공급 역량을 바탕으로 신뢰성 높은 제품과 안정적인 공급 체계를 제공합니다.
- 4. 합리적인 가격 경쟁력**  
고객의 예산과 적용 조건에 맞춘 현실적이고 경제적인 제품 제안으로, 품질과 비용 효율을 함께 만족시키는 공급이 가능합니다.
- 5. 고객 신뢰 기반의 지속 거래**  
오랜 기간 쌓아온 신뢰와 고객 중심의 대응을 바탕으로, 다양한 거래처와 지속적인 협력 관계를 이어가고 있습니다.

공장 자동화 핵심 부품과 금형.가스스프링 솔루션을 공급하는 전문 파트너

# 관련산업 분야



# 공장자동화 및 물류 부품 사업

## 텔레스코픽 슬라이드 레일

최대 2.5톤 대응, **스틸·알루미늄·스테인리스** 슬라이드 레일 라인업

항공·방산부터 캠핑카·가구까지, 고하중 직선 이동이 필요한 모든 부위에 적용 가능한 텔레스코픽 슬라이드 레일.



SR TECH  
텔레스코픽 가이드 제품 선정 프로그램

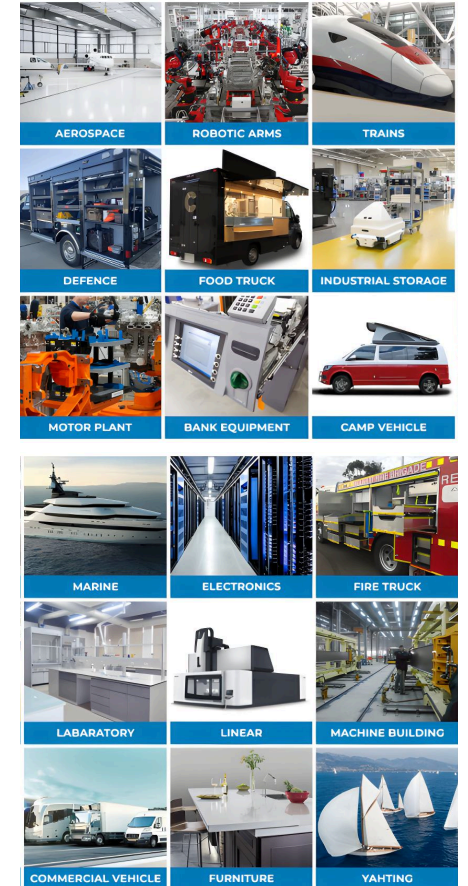
3,818 제품 수량  
33 제품 그룹  
100 제품 유형  
15 - 2,410 제품 길이

Quick Product Filter

속제 조건: 길이 범위: 200 - 5,000 mm, 전동 범위: 100 - 5,000 mm, 최대 하중: 15 - 2,410 kg/부  
재료: Steel C45 E+C, Stainless steel 316L, Aluminum CW-AW 6062 T6  
연동 방식: V형 연동, 선 연동, 양방향 선 연동, 양방향 V형 연동, 호크 연동

33 categories filter / 27 product families

번호	모델	길이	전동	하중	재료	연동 방식	비고
HOW3212-A-0300	HOW3212-A	200 mm	100 mm	75	스테인스 스틸 316L	선 연동	28 x 15 x 3, 2.17, H, V, F, H, SB, SC, SA, S, options...
OW5011-0200	OW5011	200 mm	100 mm	90	Steel C45 E+C	호크 연동	30 x 11 x 2.1, 2.1
OW5013-0200	OW5013	200 mm	100 mm	90	Steel C45 E+C	호크 연동	40 x 11 x 3.2, 3.3
OW5015-0200	OW5015	200 mm	100 mm	90	Steel C45 E+C	호크 연동	40 x 13 x 3.4, 3.5
OW5101-0300	OW5101	200 mm	100 mm	90	Steel C45 E+C	호크 연동	30 x 11 x 2.2, 2.33
OW5103-0300	OW5103	200 mm	100 mm	90	Steel C45 E+C	호크 연동	40 x 11 x 3.4, 3.55
OW5105-0300	OW5105	200 mm	100 mm	90	Steel C45 E+C	호크 연동	40 x 13 x 3.6, 3.67
HOW5020-A-0200	HOW5020-A	200 mm	200 mm	50	Steel C45 E+C	선 연동	28 x 28 x 4.3, 3.95
HOW5020-A-0300	HOW5020-A	200 mm	200 mm	50	Steel C45 E+C	선 연동	28 x 28 x 4.3, 3.11, (Optional supplemental from catalog)
HOW5017-A-0300	HOW5017-A	200 mm	125 mm	85	스테인스 스틸 316L	선 연동	28 x 15 x 3, 2.17, H, V, F, H, SB, SC, SA, S, options...
DT5016-0200	DT5016	200 mm	200 mm	70	Steel C45 E+C	선 연동	35 x 16 x 3.4, 3.69
OW5011-0250	OW5011	250 mm	125 mm	100	Steel C45 E+C	호크 연동	30 x 11 x 2.1, 2.1
OW5013-0250	OW5013	250 mm	125 mm	100	Steel C45 E+C	호크 연동	40 x 11 x 3.2, 3.3
OW5015-0250	OW5015	250 mm	125 mm	100	Steel C45 E+C	호크 연동	40 x 13 x 3.4, 3.5
OW5101-0250	OW5101	250 mm	125 mm	100	Steel C45 E+C	호크 연동	30 x 11 x 2.2, 2.33
OW5103-0250	OW5103	250 mm	125 mm	100	Steel C45 E+C	호크 연동	40 x 11 x 3.4, 3.55



# 공장자동화 및 물류 부품 사업



## 엘엠 가이드

국내외 모든 직선운동 가이드 취급 가능  
경제형 LM 가이드 재고 다량 보유 직접 절단 납품, 연마봉 가공



www.srfa.kr



## 서보 모터용 정밀 감속기

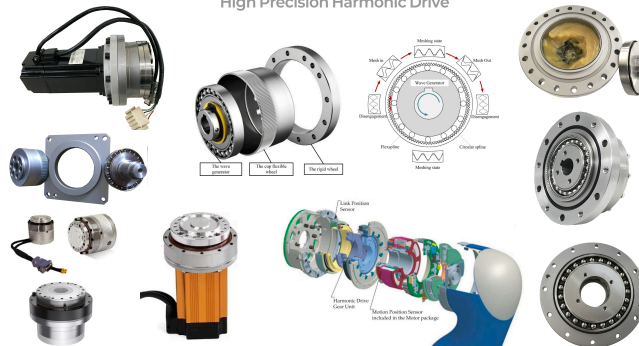
서보 모터용 유성기어 감속기(Planetary Gear Reducer)는 고속으로 회전하는 서보 모터의 출력을 저속·고토크의 정밀한 동력으로 변환하는 핵심 구동 장치입니다. 유성기어 구조를 적용해 높은 토크 밀도, 우수한 정밀도, 콤팩트한 사이즈를 동시에 구현하여, 자동화 설비와 정밀 기계 분야에서 널리 사용됩니다.



## 하모닉 드라이브

하모닉드라이버는 소형에서도 고감속비(대략 30:1~160:1)와 낮은 백래시로 로봇 관절 정밀 제어에 유리하며, 다수 기어가 풀러 토크가 안정적입니다. 단 충격하중에는 취약할 수 있습니다.

High Precision Harmonic Drive



www.srfa.kr



## AGV, AMR 감속기 내장 휠, 주행, 리프팅 시스템

AGV 견인, 조향 관련 구동장치 및 감속기 내장 휠  
리프팅 시스템 관련 스크류잭, 랙잭 시스템



www.srfa.kr

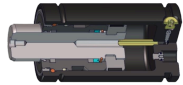
# 가스프링 및 금형부품 사업



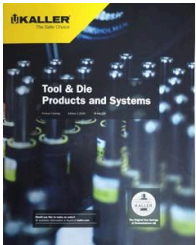
## 질소 가스프링

금형용 질소 가스프링 취급

칼라, 하이손, 니트로푸시 가스프링 취급 및 AS, 직접 배관작업



**KALLER**  
The Safer Choice  
**HYSON**  
**NITROPUSH**



[www.srfa.kr](http://www.srfa.kr)



## 금형 표준 부품류

프레스 금형부품, 사출금형부품, 단조금형, 다이캐스팅 금형

자동차 금형 부품, 가전 금형 부품, 수입금형 부품류 취급



[www.srfa.kr](http://www.srfa.kr)



## 사출금형용 부품류

가스프링, 코일스프링, 코어유니트, 오일레스부품, 가이드레일

최단 시간 질소가스 주입 및 조절 서비스



[www.srfa.kr](http://www.srfa.kr)